

Maximale Öffnung des Raumes mit flexiblen Glas-Faltwandsystemen

Glas-Faltwand Ecoline und Highline



heroal

Glas-Faltwandsysteme

Die Glas-Faltwände Ecoline und Highline von Solarlux verbinden Funktionalität, Design und Flexibilität. Ihre innovative Faltmechanik ermöglicht großzügige Raumöffnungen, die Innen- und Außenräume nahezu nahtlos miteinander verbinden. Hochwertige Materialien und eine durchdachte Konstruktion garantieren maximale Gestaltungsfreiheit und eine langlebige Nutzung. Vielseitig einsetzbar, bieten die Glas-Faltwandsysteme optimale Lösungen für moderne Architektur in Neubau und Sanierung.

Die Glas-Faltwandsysteme von Solarlux fügen sich nahtlos in die heroal Pfosten-Riegel-Fassade ein. Technisch durchdachte Schnittstellen und Elementkopplungen sorgen für höchste Planungssicherheit und bieten Lösungen, die weit über Standardausführungen hinausgehen. Ein abgestimmtes Farbportfolio bietet zudem höchste Gestaltungsfreiheit. Dieser hohe Qualitätsanspruch zieht sich konsequent durch das gemeinsame Produktsortiment. Eine herstellerübergreifende Projektberatung sorgt zudem für eine effizientere Planung und Projektabwicklung. Durch die Integration der Glas-Faltwandsysteme Highline und Ecoline von Solarlux in das heroal Sortiment entsteht ein perfekt abgestimmtes Gesamtkonzept, das Design und Funktionalität auf höchstem Niveau vereint.

heroal  SOLARLUX



Zwei starke Marken aus einer Hand

Seite 04

heroal und Solarlux

Pfosten-Riegel-Fassade mit Glas-Faltwand

Seite 05

Perfekt abgestimmtes Gesamtkonzept

Solarlux Glas-Faltwände

Seite 06

Ecoline und Highline

Systemdetails

Seite 08

Ecoline und Highline

Ausführungsvarianten

Seite 10

Ecoline und Highline

Bodenschienen

Seite 11

Beschläge

Seite 12

Systemmaße und Systemeigenschaften

Seite 13

heroal Service

Seite 14

Zwei starke Marken aus einer Hand

heroal und Solarlux

Das Aluminium-Systemhaus heroal aus Verl und der Fenster- und Fassadenhersteller Solarlux aus Melle kooperieren im Bereich der Fassadensysteme und beweglichen Öffnungen. Das jeweilige Produktportfolio wurde gezielt um Systemlösungen des anderen erweitert. Planerinnen und Planer erhalten damit ein abgestimmtes Sortiment für architektonische Gestaltungsfreiheit von Fassaden und funktionalen Übergängen. Beiden Hersteller gemein ist die Produktion von projektspezifischen Lösungen. Durch die gebündelte Beratungskompetenz können umfassende Gesamtkonzepte für anspruchsvolle Bauvorhaben erarbeitet werden, die durchgängige Fassadenkonzepte ermöglichen.

Für die Kooperation wurden gezielt Systeme ausgewählt, die der jeweils andere bislang nicht aus einer Hand anbieten konnte. Solarlux hat die Pfosten-Riegel-Fassade, das Blockfenster sowie

Flucht- und Paniktüren ins Portfolio aufgenommen, heroal die Glas-Faltwände Ecoline und Highline. Alle Systeme können bei beiden Herstellern bestellt werden. Zu einem harmonischen Gesamtkonzept werden die funktional unterschiedlichen Bauelemente durch technisch ausgefeilte Schnittstellen und Elementkopplungen, die ein Höchstmaß an Planungssicherheit bieten und weit über Standardausführungen hinausgehen können. Ein Qualitätsanspruch, der grundsätzlich für die gesamte gemeinsame Produktpalette gilt. Für eine identische Farbgebung wurden die hochwertigen Pulverbeschichtungen aufeinander abgestimmt und stammen aus den eigenen Beschichtungsanlagen an den Produktionsstandorten Verl und Hövelhof in Ostwestfalen und Melle in Niedersachsen.



Dr. Max Schöne,
Geschäftsführer, heroal

heroal Geschäftsführer Dr. Max Schöne sieht zudem große Vorteile in dem leistungsstarken Gesamtportfolio, das die gesamte Gebäudehülle sowie den Innenbereich umfasst. „Durch unsere Kooperation bieten wir Architekten und Bauherren ein kompletteres und technisch wie optisch aufeinander abgestimmtes Gesamtproduktportfolio für höchste Anforderungen an Qualität und Design.“

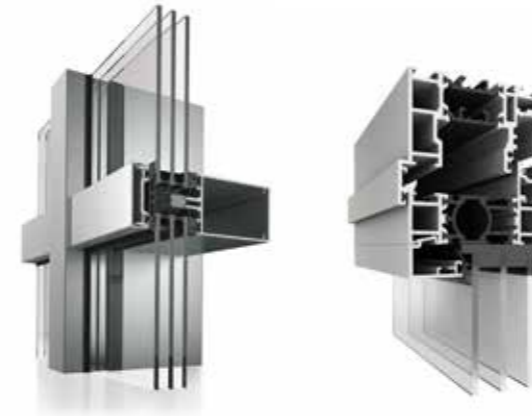


Stefan Holtgreife,
Geschäftsführer, Solarlux

In der flächendeckenden Marktpräsenz sieht Solarlux Geschäftsführer Stefan Holtgreife den größten Mehrwert der Partnerschaft für Architekten, Metallbauer und dem Fachhandel sowie Bauherren und Investoren. „Wir sind vor Ort und bieten konkrete Unterstützung, so effizient und kundenorientiert, wie es nur inhabergeführte, mittelständisches Unternehmen können.“

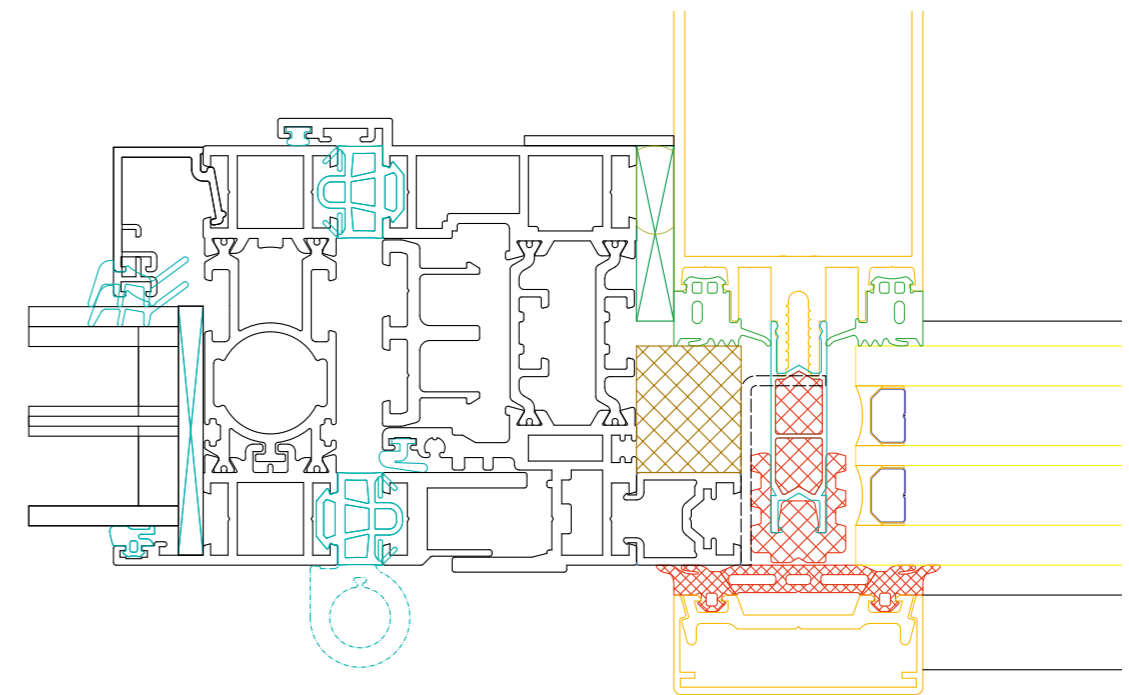
Pfosten-Riegel-Fassade mit Glas-Faltwand

Perfekt abgestimmtes Gesamtkonzept



Fassadensystem heroal C 50 HI und
Solarlux Glas-Faltwand Highline

Hauptakteur der heroal-Solarlux-Kooperation ist die Pfostenriegel-Fassade mit Glas-Faltwand. In das wärmedämmte Fassadensystem heroal C 50 wurde dafür die Highline von Solarlux integriert. Eine Kombination, die die Vorzüge einer transparenten Fassade mit der flexiblen Beweglichkeit einer Faltöffnung verbindet und dabei höchste Energieeffizienz ermöglicht. Das dreifach verglaste Fassadensystem heroal C 50 ist optimal geeignet für die Ausführung als senkrechte oder senkrecht-abknickende Pfosten-Riegel, Riegel-Riegel- oder Pfosten-Pfosten-Fassade. Es lässt sich auch als Dachfläche, Lichtdachpyramide oder Wintergarten einsetzen. Das System erreicht Wärmedämmwerte bis zu $U_f = 0,78 \text{ W/m}^2\text{K}$ und ermöglicht eine optimierte Belüftung sowie Entwässerung. Für vielseitige Öffnungsmöglichkeiten lässt sich das Fassadensystem nun perfekt abgestimmt mit der ebenfalls dreifach verglasten Highline Glas-Faltwand von Solarlux kombinieren. Das Aluminiumsystem bietet mit einer Bautiefe von 84 mm durchgängig die schlanke Ansichtsbreite von 99 mm im Flügelstoß, auch bei großen Flügeln bis zu 3,5 m Höhe. Der U-Wert erreicht $> 0,78 \text{ W/m}^2\text{K}$. Ein wesentliches Merkmal ist die leichte Bedienbarkeit der Falтанlagen.



Fassadensystem heroal C 50 HI mit Solarlux Glas-Faltwand Highline

Systemdetails

Filigranes Design, höchster Komfort und maximale Sicherheit



1

Laufwagen

- » Edelstahl-Laufwagen mit doppelreihigen Rillenkugellagern
- » Leichtgängig und geräuscharm
- » Optimale Lastenübertragung
- » Extrem wartungsarm und verschleißfrei



2

Verriegelung

- » RC 2- und RC 3*-Ausführung möglich
- » 24 mm Hub nach oben und unten in den Rahmen
- » Anschluss an Sicherheitstechnik möglich
- » Verdeckt liegende Kabelführung

3

Flügelschnäpper „Comfort Snap“

- » Höchster Bedienkomfort für geordnete Schließreihenfolge
- » Kontrolliertes Öffnen und Schließen der Flügel durch funktionalen Schnäpper

*gilt nur für Highline

Systemdetails

Filigranes Design, höchster Komfort und maximale Sicherheit



4

Reinigungsbeschlag „Easy Clean“

- » Einfaches Reinigen auch in hohen Geschosshöhen
- » Komfortables Ver- und Entriegeln mit Fehlbediensperre
- » Kein Herausfallen des Scharnierstiftes möglich



5

Justierprofil

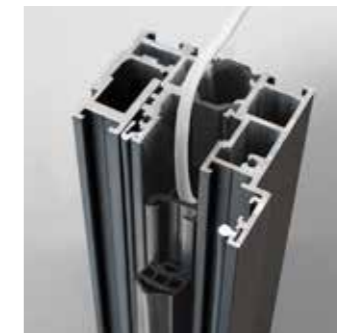
- » Einfacher Ausgleich bei Flügeltoleranzen
- » Einstellung der Flügel an nur einem Profil
- » Keine Unterbrechung der Dichtebene



6

Trittschutz 3s-Protection

- » Hochwertiger, einclipsbarer Trittschutz aus Aluminium
- » Optimale Abdeckung der Verriegelungsnut
- » Schützt zusätzlich vor Verschmutzung



7

Rahmenabdeckung

- » Ästhetische, flächenbündige Abdeckung der Schraubenköpfe des Blendrahmens
- » Möglichkeit zur verdeckt liegenden Kabelführung zwischen Profilgrund und Abdeckung



8

Verdeckt liegende Flügelzentrierung „TwinX“

- » Durchgängiges Flügel-design mit gleichmäßigem Fugenverlauf
- » Dichtebene nicht unterbrochen
- » Konstanter Dichtungsdruck

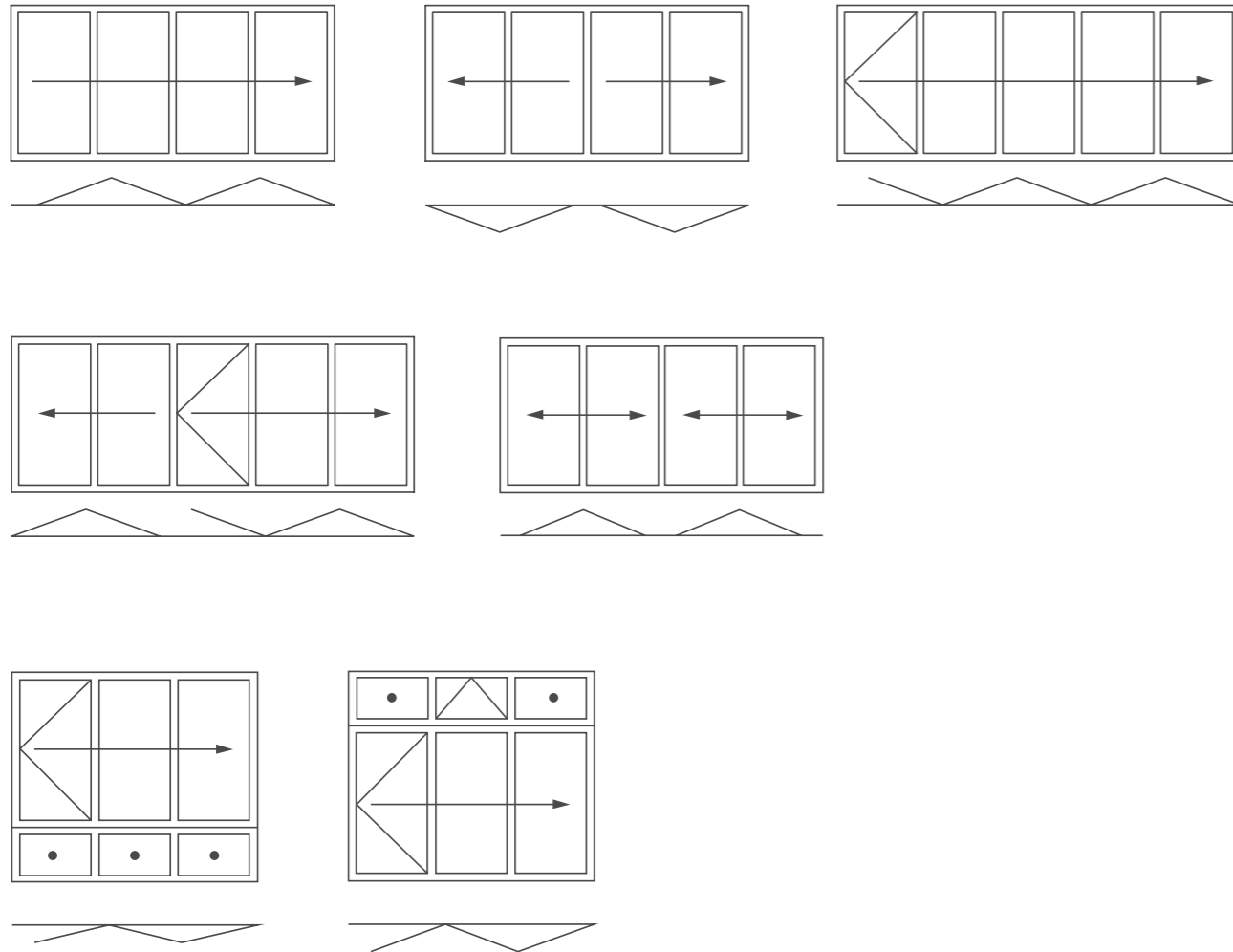
Ausführungsvarianten

Für alle Anforderungen und Einsatzbereiche

- » Flügel wahlweise nach innen oder außen faltbar, nach links oder rechts ausführbar
- » Auch links-rechts verschiebbare Flügelpaare realisierbar
- » Bodenschienausführungen ohne Anschlag konform DIN 18040 „Barrierefreies Bauen“
- » Bodenschiene ohne Höhenversatz als Minimalbodenschiene möglich
- » RC 2-/RC 2 N-/RC 3'-Ausführung optional

- » Integrierter Kipp- oder Dreh-Kipp-Flügel in rahmenseitig gebandetem Flügel eines Flügelpaares mit verdeckt liegenden Beschlägen ausführbar
- » Falt-, Kipp-, Dreh-Kipp-, oder Festelemente in einem Rahmen mit durchgängiger Bodenschiene mithilfe eines Integralprofils durch modulare Bauweise kombinierbar
- » Glas-Faltwand auf Brüstung oder Glas-Faltwand mit Oberlicht in einem Rahmen möglich

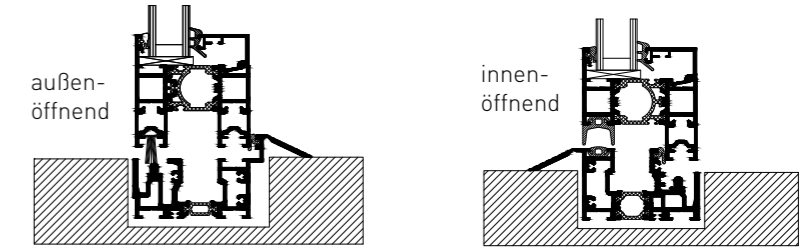
*gilt nur für Highline



Bodenschiene

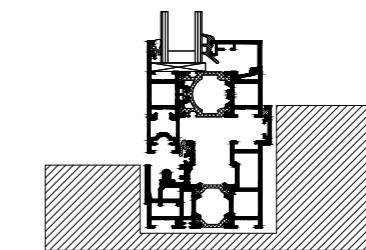
Vielseitige Bauformen und Öffnungsvarianten

Wohnraumtaugliche Bodenschiene



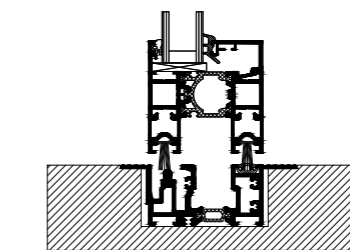
» Wohnraumtaugliche Bodenschiene
» Barrierefrei mit 14 mm Anschlag

» Wohnraumtaugliche Bodenschiene
» Barrierefrei mit 14 mm Anschlag



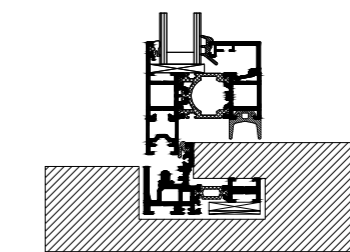
» Wohnraumtaugliche Bodenschiene
» Mit Anschlag

Eingelassene Bodenschiene

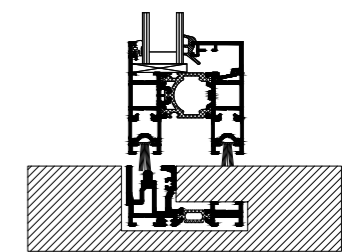


» Eingelassene Bodenschiene
» Barrierefrei ohne Anschlag

Minimale Bodenschiene



» Minimale Bodenschiene
(29 mm schmal)
» Barrierefrei mit 14 mm Anschlag



» Minimale Bodenschiene
(29 mm schmal)
» Barrierefrei mit 0 mm Höhenversatz

Beschläge

Innovative Beschlagtechnik für Solarlux Glas-Faltwände

Die Beschläge der Solarlux Glas-Faltwände bieten durchdachte Technik und maximalen Bedienkomfort. Die Lauf- und Führungsschienen sind in die Profile integriert und lassen sich per Einhandbedienung steuern. Für mehr Stabilität bei erhöhter Windlast kann die verdeckte Flügelzentrierung „TwinX“ ergänzt werden. Die Edelstahl-Laufschiene mit taillierter Edelstahl-Laufrolle ermöglicht eine geräuscharme und extrem langlebige Lauffläche und einen führungsfreien Laufwagen.

Die leichtgängigen und verschleißarmen Laufwagen mit Doppelrillen-Kugellagern und Aushebesicherung sorgen zudem für eine sanfte Bedienung. Hochwertige Edelstahl-Designgriffe und eine Einhandbedienung mit 24 mm Hub bieten zusätzlichen Komfort. Der Sicherheits-Reinigungsbeschlag „Easy Clean“ erleichtert das Putzen bei nach innen öffnenden Glas-Faltwand-Elementen.

Der patentierte Flügelschnapper „Comfort Snap“ und die Ver schlussüberwachung mit verdeckter Kabelführung sorgen für ein sicheres Öffnen und Schließen der Flügel. Optional kann die Befestigung der Blendrahmenprofile und der Bodenschiene über lastabtragende Montageplatten mit Zentriernuten und Dichtkissen erfolgen. Die Befestigungsschrauben im Rahmenfalz werden durch eine zusätzliche Abdeckung optisch dezent verdeckt.



SL-Flachgriff Glas-Faltwand, in Edelstahl oder Black-Titan



Flachformdrücker für die Außenanwendung bei z.B. Rollläden, in Edelstahl oder Black-Titan



SL-Drückergarnitur für SL-Komfortverriegelung an Glas-Faltwand, in Edelstahl oder Black-Titan



Systemmaße und Systemeigenschaften

Bezeichnung		Ecoline	Highline
Profilbautiefe [mm]	Rahmenprofile	67	84
	Flügelprofile	67	84
	Minimalbodenschiene	29	29
Profilansichtsbreiten [mm]	Rahmenprofile	0-72	0-72
	Flügelprofile	66	66
	Flügelstoß	99	99
Max. Glas-/Füllungsstärke [mm]		5-36	22-60
Max. Flügelgewicht [kg]		90	110
Max. Flügelhöhe [mm]		3.000	3.500

Systemeigenschaften

Luftdurchlässigkeit	DIN EN 12207	3	3
Schlagregendichtheit	DIN EN 12208	8A	9A
Windlastwiderstand	DIN EN 12210	B4	B4
Dauerfunktion	DIN EN 12400	2	2
Schallschutzklasse (SSK)	DIN EN ISO 10140-2	Rw bis 45 dB	Rw bis 46 dB
Wärmedurchgangskoeffizient	DIN EN ISO 10077-1	$U_w \geq 1,1$ W/m ² K	$U_w \geq 0,8$ W/m ² K
Einbruchhemmung	DIN EN 1627-1630	RC 2 / RC 2 N / RC 3	RC 2 / RC 2 N / RC 3
Fassadenintegration		•	•

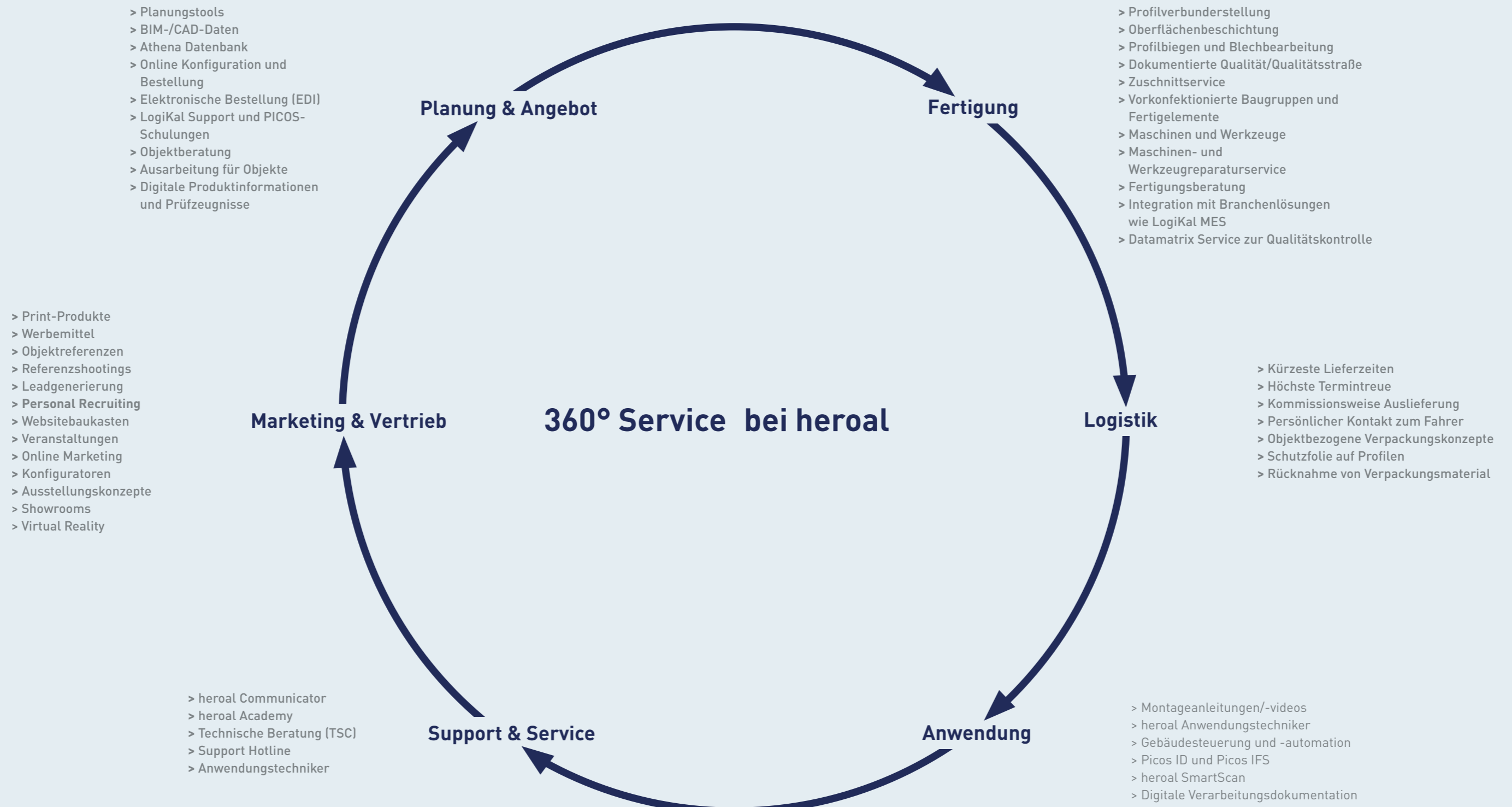
Öffnungsarten und Design

Flügel nach innen oder außen faltbar	•	•
Flügel nach links oder rechts ausführbar	•	•
Links-Rechts verschiebbare Flügelpaare	•	•
Bodenschienausführung ohne Anschlag nach DIN 18040	•	•
Integrierter Kipp- oder Dreh-Kipp-Flügel	•	•
Falt-, Kipp-, Dreh-Kipp-, Festelement	•	•

Hinweis: Angaben sind abhängig von Ausführung und Glas

Der heroal Rundum-Service

Unterstützung über die gesamte Prozesskette



heroal



simply better spaces for life

Als Hersteller von Aluminium-Systemlösungen für Rollläden, Sonnenschutz, Rolltore, Fenster, Türen, Schiebetüren, Fassaden und Überdachungen zählt heroal international zu den Marktführern und ist weltweit am Bau hochwertiger Gebäude im Wohn- und Objektbau beteiligt. heroal Produkte werden in Deutschland entwickelt und gefertigt und zeichnen sich durch höchste Qualität und beste Leistungseigenschaften aus. Dadurch leisten die innovativen Systemlösungen einen Beitrag zu mehr Nachhaltigkeit, Sicherheit, Komfort und architektonischer Freiheit für die Bauvorhaben von heute und morgen und überzeugen durch eine einfache und effiziente Planung und Verarbeitung durch heroal Fachpartner.

Rollläden | Sonnenschutz | Rolltore | Fenster | Türen | Schiebetüren | Fassaden | Überdachungen

heroal – Johann Henkenjohann GmbH & Co. KG

Österwieher Str. 80 | 33415 Verl (Germany) | Tel. +49 5246 507-0 | Fax +49 5246 507-222 | www.heroal.de